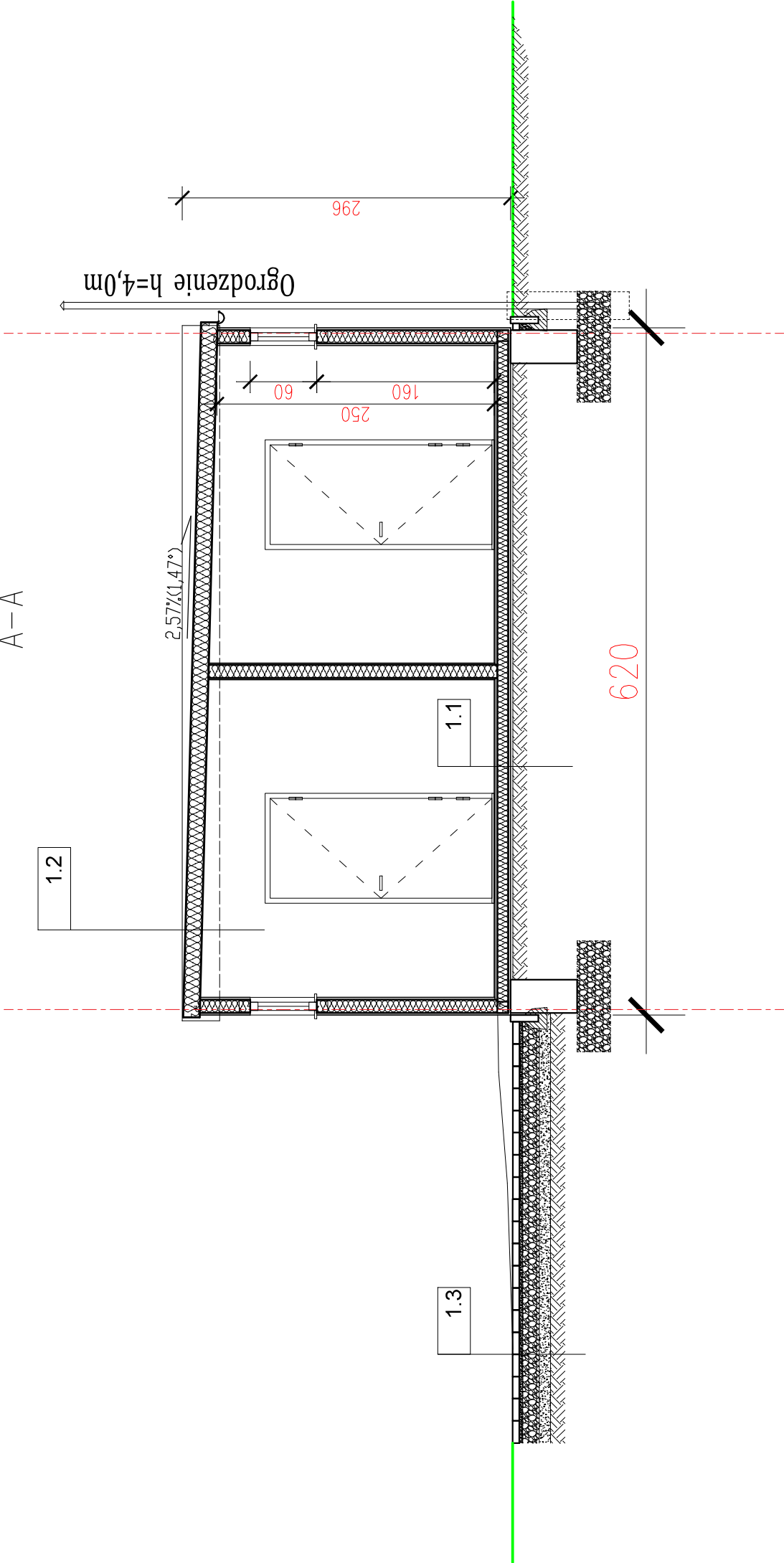


PRZEKRÓJ A-A

skala 1:50

PRZEKRÓJ
A-A



1.1	PODŁOGA
wykładzina podłogowa	gr.0,3cm
hydroizolacja powłokowa np. Remmers MB 2K+	
plyta OSB	gr.2cm
styropian EPS100	gr.10cm
paroizolacja	
blacha ocynkowana	gr. 0,5mm


1.2	DACH
Płyta dachowa PIR gr. 160mm, współczynnik Uc min. 0,14 [W/m ² /K] kolor z zewnątrz RAL 9016, od wewnątrz biały	

1.3	KOSTKA
kostka brukowa	gr.6cm
podsyпка cementowo—piaskowa	gr.3cm
podbudowa z kruszywa łamanego 0—32	gr.15cm
piasek zagęszczony mechanicznie	gr.10cm
grunt rodzimy	

LEGENDA:

Niniejszy rysunek należy rozpatrywać w odniesieniu do pozostałych elementów dokumentacji technicznej. Nie należy skalować wymiarów z rysunku. Przed rozpoczęciem prac budowlanych lub opracowaniem rysunków szczegółowych, wszystkie wymiary muszą zostać sprawdzone na budowie, a autor projektu powinien zostać poinformowany o wszelkich zaistniałych rozbieżnościach.

Projekt jest w rozumieniu ustawy o prawie autorskim i prawach pokrewnych utworem architektoniczno - urbanistycznym i jest chroniony prawem autorskim.

	Jednostka projektowa: A&R USŁUGI PROJEKTOWE ANNA SMAROŃ ul. Gen. Wł. Sikorskiego 3, 39-460 Nowa Dęba tel. 695 100 773, 695 100 687
temat / nazwa :	„Budowa boiska wielofunkcyjnego wraz z infrastrukturą techniczną na części działki nr ew. 8177/11 w Grębowie”
inwestor:	Powiat Jarobrzeński ul. 1 Maja 4, 39-400 Jarobrzeg
adres inwestycji:	DZIAŁKA nr ew. 8177/11 OBREB ew.: 0001 GRĘBÓW JEDNOSTKA ew.: 182003_2 GRĘBÓW

branża:	ARCHITEKTURA	faza:	PT	branża:	A
nazwa rysunku:	PRZEKRÓJ A-A	skala:	1:50	nr rys:	A-4
				numer projektu:	

imię i nazwisko:		nr uprawnień :		data:		podpis:	
projektant							
mgr inż. Robert SMAROŃ		PDK/0126/ZOOA/13		maj 2025			
sprawdzający:							
opracował:							

